



COMIENZA EL
AÑO NUEVO CON
BIENESTAR MENTAL

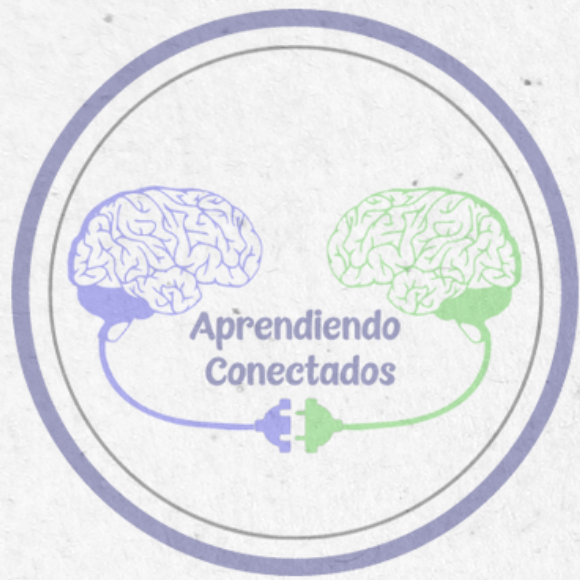


¡HOLA!

En este nuevo año, comprométete a cuidarte con la misma dedicación que brindas a tus responsabilidades externas. Recuerda que al cultivar tu bienestar, estás sembrando las bases para un año más equilibrado, saludable y gratificante.

¡Feliz año nuevo y que encuentres la armonía y la paz que mereces!





Priorizar tu bienestar es un acto de responsabilidad hacia ti mismo y hacia los demás.

Al iniciar este nuevo año, te invito a considerar el autocuidado como una inversión en tu salud integral. Imagina que tu bienestar es un jardín y cada acción de autocuidado es una semilla que plantas. Al regar esas semillas con atención y cariño, permites que florezcan la paz interior, la resiliencia emocional y la satisfacción personal.





Indice



Estableciendo metas saludables

**Prácticas de mindfulness y
meditación**

Construcción de hábitos positivos

Conexión social

Gestión del tiempo y del estrés

ESTABLECIENDO METAS SALUDABLES





Establecer metas puede ser un componente clave para el bienestar emocional y el crecimiento personal. Aquí hay algunos puntos importantes a considerar:

ESTABLECIENDO METAS SALUDABLES

a. Claridad y Especificidad

En lugar de decir "quiero ponerme en forma", podrías decir "quiero caminar 30 minutos todos los días"

Esto hace que la meta sea más concreta y alcanzable.

b. Realistas y Alcanzables

Asegúrate de que las metas sean realistas y alcanzables

Divídelas en pasos pequeños y alcanzables.

ESTABLECIENDO METAS SALUDABLES

c. Plazos Definidos

Es importante que estos plazos sean realistas y se puedan ajustar según sea necesario

d. Priorización

Prioriza tus objetivos y enfócate en uno o dos a la vez para evitar sentirte abrumad@

ESTABLECIENDO METAS SALUDABLES

e. Revisión Regular

Esto te permite ajustarlas según sea necesario y celebrar los logros

Incluso los pequeños avances.

f. Motivación Intrínseca

Intenta encontrar razones personales y significativas detrás de tus metas

suele ser más duradera que la motivación extrínseca.

ESTABLECIENDO METAS SALUDABLES

g. Flexibilidad

La vida está llena de imprevistos. Sé flexible y ajusta tus metas según las circunstancias cambiantes

No te castigues por no seguir el plan exacto.

h. Autocuidado

Asegúrate de incluir metas relacionadas con el autocuidado y el bienestar emocional

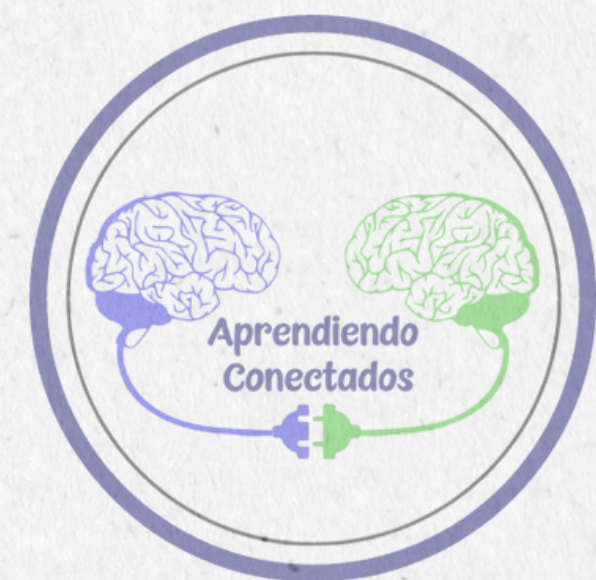
Actividades que te traigan alegría.

RECUERDA

Que el proceso de establecer y trabajar hacia metas saludables es único para cada persona. Si sientes que necesitas apoyo adicional, considera buscar la ayuda de un profesional de la salud mental



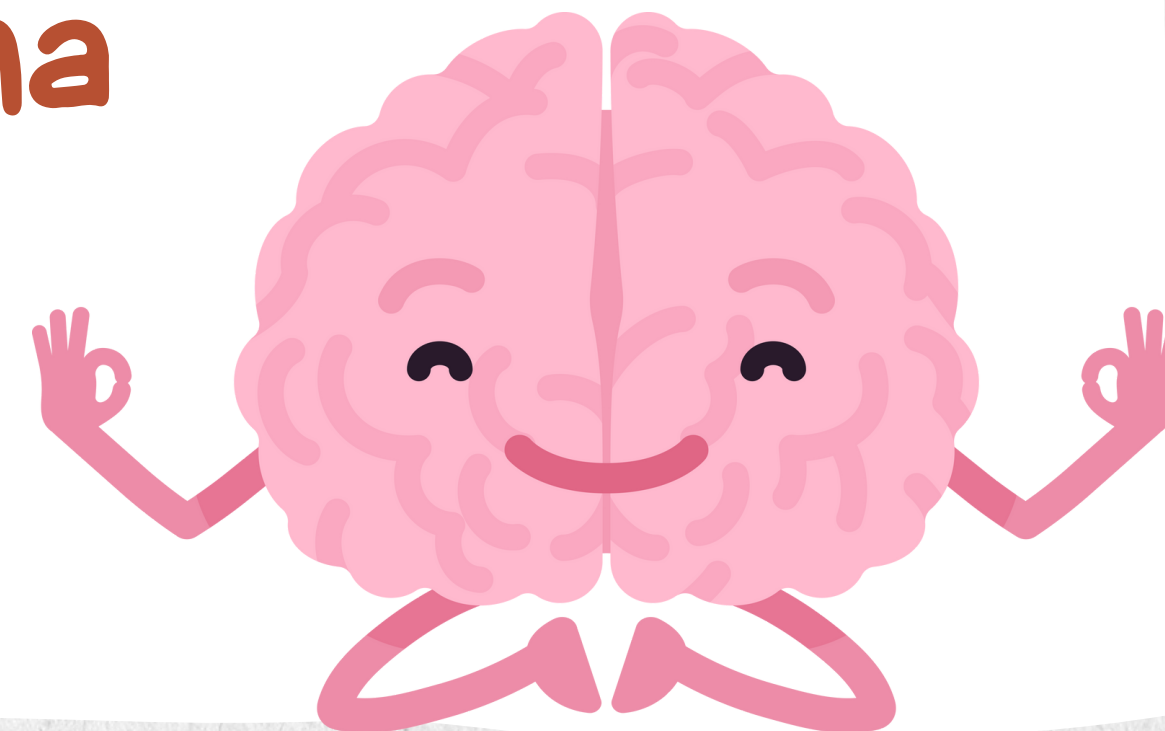
PRÁCTICAS DE MINDFULNESS Y MEDITACIÓN





Integrar prácticas de mindfulness y meditación puede establecer una base sólida para el bienestar mental a lo largo de los meses. Estas prácticas ofrecen herramientas valiosas para enfrentar los desafíos, mejorar la calidad de vida y cultivar una mentalidad más positiva y equilibrada.

Aquí tienes algunos ejercicios simples de mindfulness y meditación que puedes incorporar fácilmente en tu rutina diaria para mejorar la atención plena:



PRÁCTICAS DE MINDFULNESS Y MEDITACIÓN

a. Respiración Consciente

- Siéntate en una posición cómoda.
- Concéntrate en tu respiración. Observa cómo entra y sale el aire.
- Si tu mente divaga, simplemente vuelve tu atención a la respiración.
- Puedes contar las inhalaciones y exhalaciones para mantener el enfoque.

b. Exploración de Sentidos

- Tómate unos minutos para observar conscientemente tus sentidos.
- Identifica cinco cosas que puedes ver, cuatro cosas que puedes tocar, tres cosas que puedes oír, dos cosas que puedes oler y una cosa que puedes saborear.
- Esta práctica te conecta con el momento presente a través de tus sentidos.

PRÁCTICAS DE MINDFULNESS Y MEDITACIÓN

c. Caminata Consciente

- Camina lentamente, prestando atención a cada paso.
- Siente el contacto de tus pies con el suelo y la sensación de cada paso.
- Observa tu entorno, los sonidos a tu alrededor y las sensaciones en tu cuerpo mientras caminas.

d. Escaneo Corporal

- Siéntate o recuéstate cómodamente.
- Dirige tu atención a diferentes partes del cuerpo, desde los pies hasta la cabeza.
- Observa cualquier sensación, tensión o relajación en cada área.
- Permite que la atención fluya por todo el cuerpo.

PRÁCTICAS DE MINDFULNESS Y MEDITACIÓN

e. Mindfulness al Comer

- Come una pequeña porción de comida de manera consciente.
- Observa los colores, olores y texturas de la comida.
- Come despacio, saboreando cada bocado y prestando atención a las sensaciones mientras comes.

f. Medición del Tiempo

- Realiza una pausa breve durante el día.
- Enfócate en el presente durante un minuto, prestando atención a tu respiración y al entorno.
- Esta práctica rápida puede ayudarte a recuperar la calma en medio de la jornada.

PRÁCTICAS DE MINDFULNESS Y MEDITACIÓN

g. Atención Plena en las Tareas Cotidianas

- Realiza una tarea cotidiana, como lavar platos o cepillarte los dientes, con total atención.
- Siente las sensaciones, observa los detalles y presta atención plena a la actividad en curso.

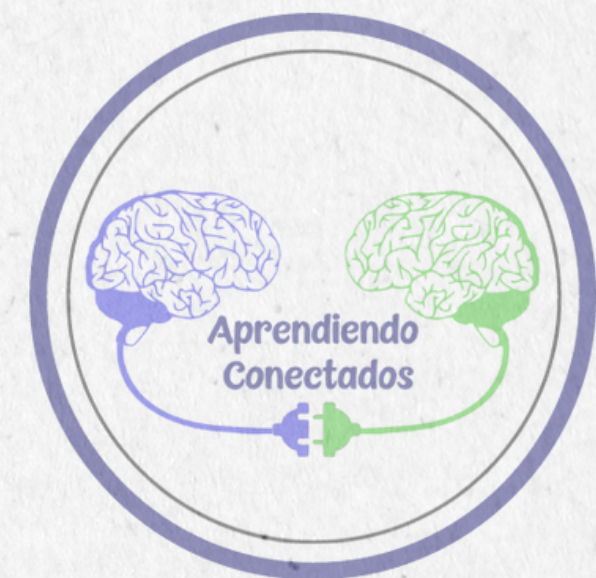
h. Agradecimiento Diario

- Toma unos minutos al final del día para reflexionar sobre tres cosas por las que estás agradecido.
- Enfócate en los detalles y emociones asociadas con cada agradecimiento.

Estos ejercicios son simples pero poderosos. La consistencia en la práctica diaria puede contribuir significativamente a mejorar la atención plena y reducir el estrés en la vida cotidiana.



CONSTRUCCIÓN DE HÁBITOS POSITIVOS



Recuerda, cada pequeño paso cuenta. La paciencia contigo mismo es esencial, y experimentar con estas sugerencias te permitirá descubrir qué hábitos se adaptan mejor a tu vida.



Aquí van algunas recomendaciones:

CONSTRUCCIÓN DE HÁBITOS POSITIVOS

a. Crea una rutina diaria

Establecer una rutina proporciona estructura y predictibilidad, lo que puede reducir el estrés.

Incluye momentos para el trabajo, descanso, ejercicio y tiempo libre.

b. Prioriza el sueño

El sueño tiene un impacto significativo en la salud mental. Intenta mantener un horario de sueño regular

Crea un ambiente propicio para descansar.

CONSTRUCCIÓN DE HÁBITOS POSITIVOS

c. Establece límites tecnológicos

Reduce el tiempo dedicado a dispositivos electrónicos, especialmente antes de dormir

La sobreexposición a pantallas puede afectar el sueño y contribuir al estrés.

d. Incorpora ejercicio regularmente

La actividad física no solo beneficia al cuerpo, sino también a la mente

Encuentra una actividad que disfrutes y que se adapte a tu nivel de condición física.

CONSTRUCCIÓN DE HÁBITOS POSITIVOS

e. Aprende a decir no

Establece límites saludables al decir no cuando sea necesario. Prioriza tus propias necesidades

No temas pedir ayuda cuando la necesites.

f. Cuida tu alimentación

Una dieta equilibrada puede tener un impacto positivo en tu salud mental. Intenta incorporar alimentos nutritivos

Evita el exceso de cafeína y azúcar.

Recuerda que la construcción de hábitos positivos lleva tiempo, así que sé paciente contigo mismo. Experimenta con estas sugerencias y ajusta según lo que funcione mejor para ti.



CONEXIÓN SOCIAL



La conexión social es esencial para el bienestar emocional. Cultivar relaciones significativas, mantener una red de apoyo y participar en interacciones sociales positivas son elementos fundamentales para una vida emocionalmente saludable





Recuerda que la calidad de las relaciones es más importante que la cantidad. Cultivar conexiones sociales requiere tiempo y paciencia, pero los beneficios para el bienestar emocional hacen que valga la pena el esfuerzo.



Además, no temas buscar el apoyo de un profesional de la salud mental si sientes que tus dificultades para conectarte socialmente están afectando tu bienestar emocional de manera significativa.

**Recuerda que es importante
invertir tiempo y esfuerzo en
construir y nutrir conexiones
sociales para promover el
bienestar emocional a lo
largo de la vida.**



GESTIÓN DEL TIEMPO Y DEL ESTRÉS



Gestionar el tiempo de manera efectiva y reducir el estrés, son aspectos que están estrechamente relacionados, ya que una gestión adecuada del tiempo puede ayudar a prevenir y manejar el estrés de manera más efectiva.



Aquí van algunas sugerencias:

GESTIÓN DEL TIEMPO Y DEL ESTRÉS

a. Planificación diaria/semestral

Utiliza agendas o aplicaciones de planificación para organizar tus días.

Asegúrate de asignar tiempo a actividades específicas, **incluyendo descansos.**

b. Prioriza tareas

Divide tus actividades en urgentes e importantes. Enfócate primero en lo que es tanto urgente como importante, y luego trabaja en las tareas importantes que no son urgentes.

GESTIÓN DEL TIEMPO Y DEL ESTRÉS

c. Elimina distracciones

Identifica y reduce las distracciones en tu entorno. Esto puede incluir apagar notificaciones, establecer límites de tiempo para actividades en línea y **crear un espacio de trabajo tranquilo.**

d. Delega tareas

Aprende a confiar en los demás y delega responsabilidades cuando sea posible. No tienes que hacer todo tú mismo, y compartir la carga puede aliviar el estrés y permitirte **concentrarte en tus prioridades.**

GESTIÓN DEL TIEMPO Y DEL ESTRÉS

e. Práctica de la autocompasión

Aprende a tratarte a ti mismo con amabilidad y comprensión. No te castigues por no cumplir siempre con tus expectativas.

La autocompasión te ayuda a manejar el estrés de manera más saludable.

f. Aprende a adaptarte

La vida está llena de cambios y sorpresas. Aprende a adaptarte y a ajustar tu planificación cuando sea necesario.

La flexibilidad mental es clave para gestionar el estrés de manera efectiva.



Si sientes que el estrés está afectando significativamente tu calidad de vida, considera buscar el apoyo de un profesional de la salud mental para obtener orientación específica y personalizada

**La gestión del tiempo
y del estrés es de
vital importancia para
el bienestar general y
el rendimiento en
diferentes aspectos
de la vida.**



Gracias





**¡Que este sea un
año de bienestar y
crecimiento personal**